

BILANCIA PER MISURARE QUANTITA' DI SANGUE RACCOLTO DA DONATORE MOD. 9%=RF

Apparecchio elettronico per monitoraggio, controllo ed acquisizione dati dei prelievi di sangue in automatico.
Predisposto al collegamento con Personal Computer e lettore codice a barre.



CARATTERISTICHE

1. Ampio display (dim:130mm x 40mm) LCD blu con retroilluminazione bianca di facile lettura da qualsiasi angolazione, con possibilità di regolazione luminosità e contrasto.
2. Tastiera **ALFANUMERICA** a membrana di facile pulizia, utilizzabile anche per inserimento dati in manuale qualora il lettore di codici a barre fosse guasto.
3. Sistema di miscelazione, costituito da piatto oscillante ampio (in grado di contenere anche sacche con filtro), estraibile (per facilitarne la pulizia), con ciclo di miscelazione di 5 secondi.
4. Sistema di strozzatura tubo automatico e manuale, adatto a qualsiasi tipo di tubo, con sensore di presenza/assenza tubo per maggiore sicurezza in fase di prelievo.
5. Trasduttore di volume a cella di carico. Precisione pesatura +/- 1 ml.
6. Conversione automatica da grammi a millilitri (1ml di sangue = 1,06g.)

7. Tara automatica del peso della sacca di raccolta.
8. Impostazione elettronica del volume da prelevare (da 200 a 500 ml), con possibilità di variazione durante la donazione.
9. Possibilità di richiamo rapido di 2 SET di volume preimpostati.
10. Visualizzazione in tempo reale di: DURATA PRELIEVO, PORTATA (ml/min), DATA, ORA, SET VOLUME IMPOSTATO (ml), VOLUME REALE PRELEVATO (ml), ALLARMI AVVENUTI, N° DI SACCHE RICHIESTE, N° DI PROVETTE RICHIESTE, STATO DI CARICA DELLA BATTERIA.
11. Tasto funzione dedicato per visualizzare in ogni momento la lista dei dati inseriti.
12. Pre-Allarme acustico e visivo di "DURATA PRELIEVO", impostabile, per monitorare la durata del prelievo.
13. Monitoraggio continuo e automatico del flusso del prelievo con allarme visivo e acustico per flusso scarso o abbondante. Impostazione elettronica dei valori di flusso minimo e massimo.
14. Arresto automatico del flusso al raggiungimento del volume prefissato con contemporaneo allarme acustico e visivo.
15. Porta seriale RS232 per collegamento lettore di codici a barre.
16. Porta seriale RS422 per collegamento di rete.
17. Funzionamento con alimentazione di rete esterna oppure con batteria interna ricaricabile avente più di 16 ore di autonomia. Essa garantisce il corretto funzionamento e la memorizzazione dei dati anche in assenza di alimentazione esterna. Visualizzazione continua dell'indicatore dello stato di carica della batteria. Possibilità di alimentazione anche da accumulatore esterno.
18. Gestione automatica della scadenza della taratura periodica della cella di carico, con allarmi acustici e visivi.
19. Taratura con rilascio di rapporto di prova a riferibilità SIT /ACCREDIA.
20. Capacità di memorizzare circa 100 cicli di prelievo.
21. Collegamento **BIDIREZIONALE** con P.C. attraverso trasmettitore in **RADIOFREQUENZA "WIRELESS"** e **VIA CAVO** in modalità (RS422)
22. Protezione accessi utenti con 4 livelli di password differenti per maggior sicurezza nella manipolazione dei dati: **MENU OPERATORE, MENU AMMINISTRATORE, MENU MANUTENTORE, MENU CALIBRAZIONE.**
23. Possibilità di modificare le password da parte dell'amministratore.
24. Possibilità di impostare / personalizzare la cronologia delle letture dei codici richiesti in fase di prelievo.
25. Possibilità di definire la procedura di prelievo desiderata ed inserire eventuali controlli personalizzati.
26. Possibilità di attivare le procedure internazionali previste dall'**ISBT (INTERNATIONAL BLOOD TRANSFUSION SYSTEM)**.
27. Predisposizione al collegamento con lettore di TAG HF a 13.56 MHz. **conforme alle specifiche ISBT.**
28. **Interfacciabilità con tutti i tipi di sistemi informatici gestionali in uso presso i centri trasfusionali.**
29. Allarmi gestiti:

- Allarme Flusso scarso
- Allarme Flusso abbondante
- Allarme Donazione interrotta
- Allarme tempo massimo superato
- Allarme Durata 12 min.
- Allarme Durata 15 min.
- Allarme Tarare Bilancia
- Allarme Batteria scarica
- Allarme Autozero non riuscito
- Allarme Memoria Piena

DESCRIZIONE FUNZIONALE

Il miscelatore per prelievi di sangue mod. ~~95-IRF~~ è sicuramente tra i più evoluti miscelatori per prelievi di sangue disponibili sul mercato. Grazie alla propria tecnologia che sfrutta micro-processori riprogrammabili di ultima generazione, è in grado di ricevere, aggiornamenti firmware che ne modificano il funzionamento, per andare incontro alle esigenze più diverse dei vari clienti e mantenersi continuamente aggiornati con le normative vigenti.

L'acquisizione dei dati avviene tramite lettore di codici a barre o tastiera.

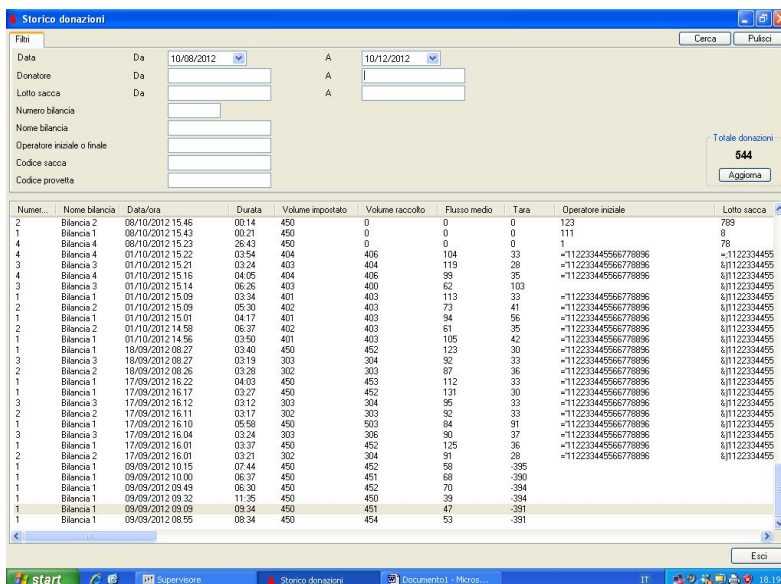
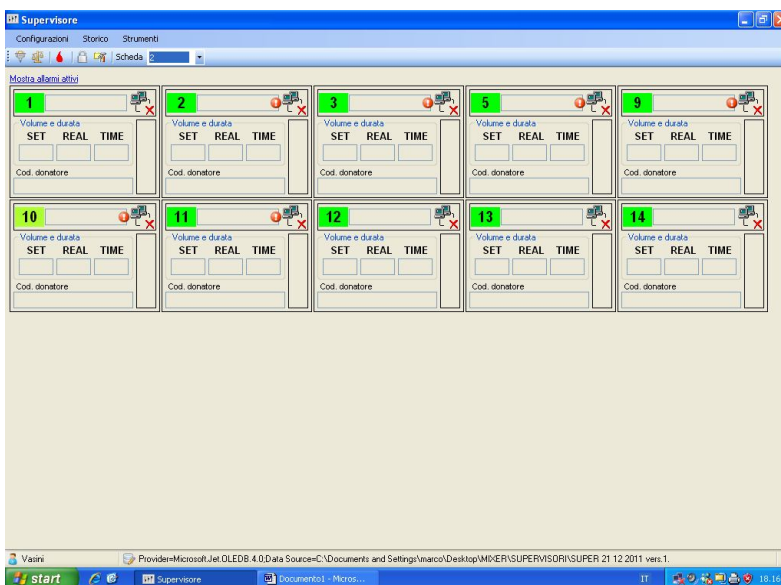
Possibilità di connessione a Personal Computer con programma SUPERVISORE che permette in tempo reale il monitoraggio (fino ad un massimo di 20 miscelatori contemporaneamente), di:

- condizione operativa miscelatore;
- volumi di prelievo impostati;
- volumi reali prelevati (valore e barra di riempimento grafica);
- stati di allarme avvenuti, come: flusso scarso, flusso abbondante, batteria scarica ecc...

- Programma gestionale supervisore di monitoraggio e acquisizione dati dai miscelatori in tempo reale (Fig.1) con data-base storico donazioni (Fig.2) possibilità di interfacciamento con qualsiasi software gestionale.

Il software permette inoltre di raccogliere in archivio i seguenti dati relativi alle donazioni:

DATABASE
N° BILANCIA
NOME BILANCIA
DATA/ORA
DURATA
VOLUME IMPOSTATO
VOLUME RACCOLTO
FLUSSO MEDIO
TARA
OPERATORE INIZIALE
LOTTO SACCA
DONATORE
CODICE DONAZIONE
N. SACCHE
SACCA 1
SACCA 2
SACCA 3
SACCA 4
SACCA 5
N. PROVETTE
PROVETTA 1
PROVETTA 2
PROVETTA 3
PROVETTA 4
PROVETTA 5
PROVETTA 6
PROVETTA 7
PROVETTA 8
PROVETTA 9
PROVETTA 10
CODICE TUBO
BRACCIO
RISULTATO DONAZIONE
OPERATORE FINALE
CODICE OPZIONALE
ALLARMI
EXTRA 1
EXTRA 2
EXTRA 3
EXTRA 4
EXTRA 5
VERSIONE PROTOCOLLO
UTENTE
NOTE



DATI TECNICI

- Modello e codice identificativo: HE10I-RF
 - Codice CND: Z121799
 - Codice RDM: 732963/R
 - Classe del dispositivo : CLASSE Im
 - Classe di protezione elettrica contro contatti indiretti: Classe 1
 - Classe di protezione parti applicate: Clamp tipo B
 - Alimentazione: con trasformatore esterno AC/DC stabilizzato
 - Ingresso: 100-240 Vac, 47-63Hz - 0,9-0,3 A
 - Uscita 24Vdc 1,25 A max
 - Funzionamento: con alimentatore esterno o batterie interne ricaricabili
 - Impostazione elettronica del volume da prelevare (da 200 a 500 ml)
 - Ciclo di miscelazione: 5 secondi.
 - Scocca esterna: prodotta con ABS termoformato autoestinguente
 - Dimensioni: mm 300x315x210 h
 - Peso netto: Kg 3,8 circa
- Dimensioni imballo: mm 350x480x330h - peso lordo (bilancia + alimentatore e accessori) Kg 5,5 circa

ACCESSORI OPZIONALI

- Lettore di codici a barre;
- Lettore/scrittore di TAG RFID (Tag passivo HF a 13.56 MHz. Con capacità minima 2 Kbit , **ISO15693**) , **conforme** alle specifiche **ISBT**.
- Cavo convertitore per trasmissione dati al PC via cavo mod. USB/RS422
- Box convertitore per trasmissione dati al PC via radio mod. RS232/RF
- Chiavetta USB per scarico dati da bilancia
- Pesiera per calibrazione completa di n°4 pesi campione **certificati in classe M1** (n°1 peso da 100 g ,n°2 pesi da 200 g, n°1 peso da 500 g) per eseguire tarature o controlli qualità;
- Carrello supporta miscelatore con mensola porta oggetti interamente in acciaio inox dotato di ruote piroettanti
Valigia realizzata con nuovo sistema **AHC -Aluminium Hi-Composite-** con imbottitura interna ideale per trasporti frequenti . Dimensioni mm 360 x 430 x 280h peso Kg.6 .

CONFORME ALLE DIRETTIVE CEE: 93/42/CEE (RECEPITA IN ITALIA CON D.LGS. N° 46 DEL 27/02/1997 E MODIFICATA SECONDO LA DIR. 07/47/CE, COME SI RILEVA DAL CERTIFICATO CE N. MED 31118 RILASCIATO DA ENTE NOTIFICATO CERMET) - 2006/42/CE - 2006/95/CE - 2004/108/CE - 2007/47/CE
ED IN ACCORDO CON LE NORME TECNICHE CEI 60601-1 TERZA EDIZIONE

L'azienda si riserva il diritto di apportare cambiamenti e/o miglioramenti, senza preavviso in qualsiasi momento.

Progettato e Prodotto in Italia.

Distribuito da

